



Jahresrechnung 2009 Voranschlag 2010

Detailrechnung

Einladung zu den Bürgerversammlungen am
Donnerstag, 15. April 2010, 20.00 Uhr, in der Rainhalle Rieden

Politische Gemeinde Rieden

Jahresergebnis 2009

Voranschlag 2009		Verwaltungsrechnung	Rechnung 2009		Voranschlag 2010	
Aufwand	Ertrag		Aufwand	Ertrag	Aufwand	Ertrag
		Laufende Rechnung				
4'371'200.00	4'371'200.00	Total Aufwand	4'689'080.32		4'410'500.00	4'377'100.00
		Total Ertrag		4'836'560.85		
		Aufwand- bzw. Ertragsüberschuss	147'480.53			33'400.00
		Investitionsrechnung				
1'630'800.00	445'900.00	Total Ausgaben	703'208.85		1'582'900.00	473'700.00
	1'184'900.00	Total Einnahmen		116'016.85		
		Zu-/Abnahme der Nettoinvestitionen		587'192.00		1'109'200.00
		Finanzierung				
1'184'900.00	336'100.00	Zu-/Abnahme der Nettoinvestitionen	587'192.00		1'109'200.00	311'000.00
		Abschreibungen		335'968.55		
	848'800.00	Aufwand- bzw. Ertragsüberschuss		147'480.53	33'400.00	
		Finanzierungsfehlbetrag /-überschuss		103'742.92		831'600.00
		Kapitalveränderung				
848'800.00		Finanzierungsfehlbetrag /-überschuss	103'742.92		831'600.00	
782'000.00	1'630'800.00	Passivierung	451'985.40		784'700.00	1'582'900.00
		Aktivierung		703'208.85		
		Jahresergebnis	147'480.53			33'400.00
1'630'800.00	1'630'800.00		703'208.85	703'208.85	1'616'300.00	1'616'300.00

Rechnung 2009

Der Gemeinderat beantragt der Bürgerschaft, den Jahresgewinn wie folgt zu verwenden:

Eigenkapital per 1. Januar 2009	Fr.	63'248.22
Ertragsüberschuss	Fr.	147'480.53
▪ a.o. Abschreibung Dorfplatz	Fr.	33'000.00
▪ Einlage ins Eigenkapital	Fr.	114'480.53

Eigenkapital per 31. Dezember 2009 Fr. 177'728.75

Voranschlag 2010

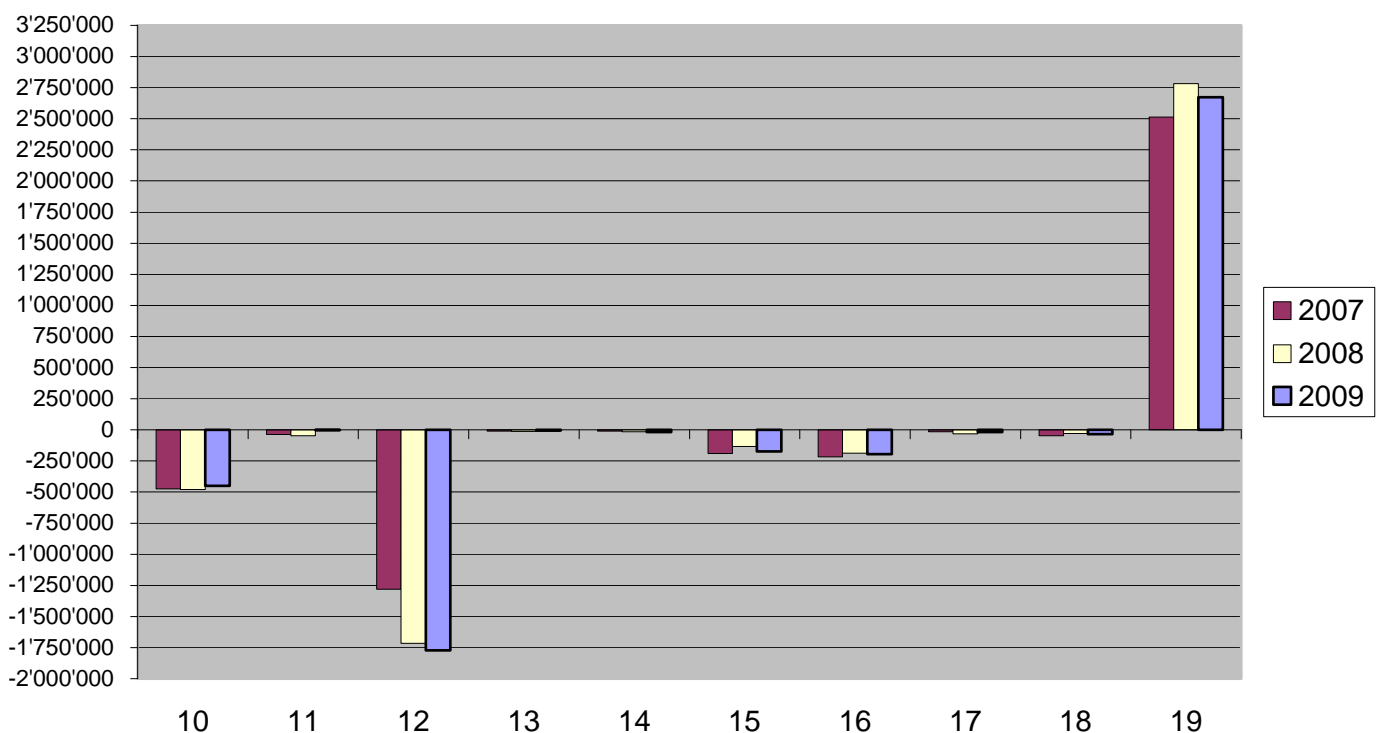
Der Voranschlag 2010 sieht trotz mutmasslicher Steuereinnahmen und Finanzausgleichsbeiträgen ein Ausgabenüberschuss von Fr. 33'400.00 vor. Dieser soll durch den Bezug aus dem Eigenkapital gedeckt werden.

Politische Gemeinde Rieden

Laufende Rechnung

Kto.	Text	Voranschlag 2009		Rechnung 2009		Voranschlag 2010	
		Aufwand	Ertrag	Aufwand	Ertrag	Aufwand	Ertrag
1	Gemeinde Saldo	4'371'200	4'371'200	4'894'273.88	5'041'754.41	4'410'500	4'377'100
				147'480.53			33'400
10	Bürgerschaft, Behörden, Verwaltung	892'900	407'200	1'182'530.79	731'595.25	861'600	409'250
11	Öffentliche Sicherheit	377'700	320'800	337'715.18	335'913.08	387'600	313'750
12	Bildung	1'791'050		1'790'682.00	18'506.71	1'777'100	
13	Kultur, Freizeit	5'750		7'755.65	2'200.00	31'100	16'000
14	Gesundheit	19'600		19'357.68		23'200	
15	Soziale Wohlfahrt	215'600	51'000	270'833.67	96'158.20	210'000	63'000
16	Verkehr	231'800	43'400	238'588.23	43'570.70	264'400	37'900
17	Umwelt, Raumordnung	490'800	474'000	547'803.25	528'841.55	501'300	480'000
18	Volkswirtschaft	40'200	6'200	38'125.80	5'091.35	33'100	13'200
19	Finanzen	305'800	3'068'600	460'881.63	3'279'877.57	321'100	3'044'000

Saldo nach Kontogruppe



Politische Gemeinde Rieden

Laufende Rechnung

Konto	Bezeichnung	Voranschlag 2009		Rechnung 2009		Voranschlag 2010	
		Aufwand	Ertrag	Aufwand	Ertrag	Aufwand	Ertrag
1	Gemeinde	4'371'200	4'371'200	5'041'754.41	5'041'754.41	4'410'500	4'410'500
10	Bürgerschaft, Behörden, Verwaltung	892'900	407'200	1'182'530.79	731'595.25	861'600	409'250
100	Bürgerversammlung, Abstimmungen, Wahlen	14'500	5'000	11'855.82	3'511.10	12'000	4'000
1000	Bürgerversammlung, Abstimmungen, Wahlen	14'500	5'000	11'855.82	3'511.10	12'000	4'000
1000.3000	Löhne	2'000		2'313.35		2'000	
1000.3100	Büromaterial, Drucksachen	10'000		7'741.90		8'000	
1000.3180	Versandkosten	2'500		1'800.57		2'000	
1000.4520	Rückerstattungen		5'000		3'511.10		4'000
101	Geschäftsprüfungskommission	5'400		5'341.25		15'300	
1010	Geschäftsprüfungskommission	5'400		5'341.25		15'300	
1010.3000	Löhne	4'500		5'106.00		5'200	
1010.3090	Übriger Personalaufwand	900		235.25		100	
1010.3180	Externe Revisionsstellen					10'000	
102	Gemeinderat, Kommissionen	81'700		350'182.00	266'794.90	85'100	3'000
1020	Gemeinderat, Kommissionen	81'700		86'507.10	3'120.00	85'100	3'000
1020.3000	Löhne, Sitzungsgelder	38'000		40'988.00		41'000	
1020.3030	Sozialversicherungsbeiträge	2'600		2'888.20		3'000	
1020.3050	Unfallversicherungsbeiträge	100		123.95		100	
1020.3090	Übriger Personalaufwand	6'000		3'923.45		6'000	
1020.3170	Spesenentschädigungen	3'000		2'947.10		3'000	
1020.3180	Dienstleistungen, Honorare			3'636.40			
1020.3900	Intern verrechneter Personalaufwand	32'000		32'000.00		32'000	
1020.4360	Rückerstattungen				3'120.00		3'000
1021	Gemeindevereinigungen			263'674.90	263'674.90		
1021.3000	Löhne, Sitzungs- und Taggelder Behörden			57'465.00			
1021.3010	Lohn Geschäftsstelle Gemeindevereinigung			12'155.20			
1021.3090	Übriger Personalaufwand			5'572.50			

Politische Gemeinde Rieden

Laufende Rechnung

Konto	Bezeichnung	Voranschlag 2009		Rechnung 2009		Voranschlag 2010	
		Aufwand	Ertrag	Aufwand	Ertrag	Aufwand	Ertrag
1021.3100	Büromaterialien, Drucksachen			965.55			
1021.3180	Dienstleistungen OBT			92'390.75			
1021.3181	Dienstleistungen Kommunikationsberatung			65'530.20			
1021.3189	Dienstleistungen Übrige			29'595.70			
1021.4620	Rückerstattungen Gemeinden				263'674.90		
104	Allgemeine Verwaltung	724'600	344'700	752'541.90	392'654.55	688'200	342'700
1040	Allgemeine Verwaltung	488'900	168'100	495'320.86	197'848.71	453'500	166'100
1040.3010	Löhne	337'000		325'319.70		315'000	
1040.3030	Sozialversicherungsbeiträge	27'000		25'816.85		25'500	
1040.3040	Personalversicherungsbeiträge	32'900		31'324.15		19'800	
1040.3050	Unfall- und Krankenversicherungsbeiträge	5'500		8'150.55	3'240.65	5'000	
1040.3090	Übriger Personalaufwand	6'000		7'053.90		8'000	
1040.3100	Büromaterialien, Drucksachen, Inserate	12'000		12'837.59		12'000	
1040.3110	Anschaffung von Mobilien und Maschinen	500		1'434.35		4'900	
1040.3150	Unterhalt Mobilien und Maschinen			2'181.91	684.65	1'000	
1040.3160	Mieten und Benützungsschädigungen	10'000		11'115.30		10'000	
1040.3170	Spesenentschädigungen	1'500		469.60		1'500	
1040.318000	Gebührenaufwand Einwohneramt	5'500		5'788.30		5'500	
1040.318001	Gebührenaufwand Gemeindekanzlei und...	300		270.00		300	
1040.318002	Gebührenaufwand Bauverwaltung	15'000		22'439.95		17'000	
1040.3181	Dienstleistungen, Honorare	11'200		18'801.75	7'021.00	4'000	
1040.3182	Betreibungs- und Prozesskosten	3'500		1'826.95		3'000	
1040.3183	Telefongebühren	3'000		3'040.65		3'000	
1040.3184	Porti, Bank- und Postkontogebühren	8'500		8'358.01	188.04	8'500	
1040.3185	Versicherungen und Abgaben	4'500		4'462.00		4'500	
1040.3520	Regionales Zivilstandsamt	5'000		4'105.35		5'000	
1040.431100	Gebührenertrag Einwohneramt		10'000		9'468.00		10'000
1040.431101	Gebührenertrag Gemeindekanzlei und...		1'200		1'695.00		1'200
1040.431102	Gebührenertrag Bauverwaltung		30'000		42'365.55		30'000
1040.431103	Gebührenertrag Verschiedene		300		100.00		300
1040.4340	Erträge aus Dienstleistungen		13'500		13'394.00		14'000
1040.4350	Verkäufe		800		870.75		600
1040.4360	Rückerstattungen Sozialzulagen		700		390.25		

Politische Gemeinde Rieden

Laufende Rechnung

Konto	Bezeichnung	Voranschlag 2009		Rechnung 2009		Voranschlag 2010	
		Aufwand	Ertrag	Aufwand	Ertrag	Aufwand	Ertrag
1040.4361	Rückerstattungen übrige		500	524.00	6'536.35		500
1040.4510	Rückerstattungen von Kanton		4'000		4'048.25		4'000
1040.4511	Bezugsprovision Dir. Bundessteuer		4'000		4'245.70		4'000
1040.4512	Bezugsprovision Kanton		32'000		30'190.00		30'000
1040.4520	Rückerstattung Betreibungsamt G-R-E		1'100		3'624.92		1'100
1040.4521	Bezugsprovisionen Kirchen		8'000		7'394.60		7'400
1040.4900	Intern verrechnete Verwaltungs- und...		60'000		60'391.00		61'000
1040.4910	Intern verrechnete Materialkosten		2'000		2'000.00		2'000
1042	Regionales Betreibungsamt G-R-E	175'000	175'000	193'027.19	193'027.19	175'000	175'000
1042.3010	Löhne	88'000		87'945.00		91'500	
1042.3030	Sozialversicherungsbeiträge	7'200		7'081.20		7'400	
1042.3040	Personalversicherungsbeiträge	8'000		9'718.20	1'943.60	9'000	
1042.3050	Unfall- und Krankenversicherungsbeiträge	2'700		3'009.20	1'362.95	2'500	
1042.3090	Übriger Personalaufwand	600		1'223.05		700	
1042.3100	Büromaterial, Drucksachen	1'000		143.00		1'000	
1042.3170	Spesenentschädigungen	500		684.55	268.80	600	
1042.3180	Portokosten	18'000		17'649.00		18'000	
1042.3181	EDV-Leistungen durch Dritte	11'000		10'252.15		11'000	
1042.3520	Rückerstattung Gommiswald	8'800		17'903.97		5'200	
1042.3521	Rückerstattung Ernetschwil	4'100		10'401.95		3'000	
1042.3522	Rückerstattung Rieden	1'100		3'624.92		1'100	
1042.3900	Intern verrechnete Verwaltungs- und...	24'000		23'391.00		24'000	
1042.4310	Gebührenertrag		175'000		189'451.84		175'000
1048	Informatikausgaben	60'700	1'600	64'193.85	1'778.65	59'700	1'600
1048.3090	Ausbildungskosten	500		204.45		500	
1048.3110	Anschaffungen Mobilien, Maschinen	3'000		4'822.00		1'000	
1048.3130	Verbrauchsmaterial	1'000		2'173.15		1'500	
1048.3150	Unterhalt von Mobilien und Maschinen	2'000		2'562.90		2'000	
1048.3180	Gebühren KOMSG	13'000		14'073.00		14'000	
1048.3181	Gebühren VRSG	39'000		39'416.60		39'000	
1048.3182	übrige Dienstleistungen			800.55		500	
1048.3183	Dienstleistungen E-Government	2'200		141.20		1'200	
1048.4360	Rückerstattungen		1'600		1'778.65		1'600

Politische Gemeinde Rieden

Laufende Rechnung

Konto	Bezeichnung	Voranschlag 2009		Rechnung 2009		Voranschlag 2010	
		Aufwand	Ertrag	Aufwand	Ertrag	Aufwand	Ertrag
107	Verwaltungs- und Mehrzweckgebäude	57'700	57'500	53'591.12	68'541.90	53'300	59'550
1070	Verwaltungsgebäude	35'200	22'500	27'134.07	23'398.65	32'700	24'100
1070.3010	Löhne	8'000		7'737.35		8'000	
1070.3030	Sozialversicherungsbeiträge	700		574.25		700	
1070.3050	Unfallversicherungsbeiträge	100		15.50		100	
1070.3090	Übriger Personalaufwand	300		421.05		300	
1070.3110	Anschaffungen Mobilien, Maschinen	3'000		3'133.97		500	
1070.3120	Wasser, Energie	12'000		10'328.80		12'000	
1070.3130	Verbrauchsmaterialien	500		285.85		500	
1070.3140	Baulicher Unterhalt	8'000		2'212.85		8'000	
1070.3150	Uebriger Unterhalt	500		372.35		500	
1070.3180	Kabelfernsehen	200		216.00		200	
1070.3181	Versicherungen, Abgaben	1'900		1'836.10		1'900	
1070.4270	Mietzinseinnahmen		19'800		20'050.00		21'100
1070.4360	Rückerstattungen		2'700		3'348.65		3'000
1071	Mehrzweckgebäude	22'500	35'000	26'457.05	45'143.25	20'600	35'450
1071.3110	Anschaffungen Mobilien, Maschinen	2'000		7'981.20	6'950.95	1'000	
1071.3120	Wasser, Energie	10'000		6'712.60		9'000	
1071.3130	Verbrauchsmaterialien	100				100	
1071.3140	Baulicher Unterhalt	1'000		4'496.25		2'000	
1071.3141	Einlage Erneuerungsfonds	4'300		4'218.50		4'300	
1071.3150	Übriger Unterhalt	500		214.30		500	
1071.3180	Kabelfernsehen	200		216.00		200	
1071.3181	Versicherungen, Abgaben	2'400		1'644.70		2'000	
1071.3182	Dienstleistungen, Honorare	2'000		973.50		1'500	
1071.4270	Mietzinseinnahmen		30'000		30'740.00		30'450
1071.4360	Rückerstattungen		5'000		7'452.30		5'000
108	Öffentliche Anlässe	9'000		9'018.70	92.80	7'700	
1080	Anlässe und Veranstaltungen	9'000		9'018.70	92.80	7'700	
1080.3090	Verbände, Mitgliedschaften	3'000		2'701.00		2'700	

Politische Gemeinde Rieden

Laufende Rechnung

Konto	Bezeichnung	Voranschlag 2009		Rechnung 2009		Voranschlag 2010	
		Aufwand	Ertrag	Aufwand	Ertrag	Aufwand	Ertrag
1080.3180	Anlässe, Repräsentationen	6'000		6'317.70	92.80	5'000	
11	Öffentliche Sicherheit	377'700	320'800	337'715.18	335'913.08	387'600	313'750
110	Rechtsaufsicht	77'800	84'000	74'014.90	85'614.05	77'000	74'000
1101	Grundbuchvermessung	12'500	7'000	11'680.95	5'908.60	14'500	6'500
1101.3100	Drucksachen und Pläne	500				500	
1101.3180	Grundbuchgeometer	12'000		11'680.95		14'000	
1101.4310	Vermessungsgebühren		7'000		5'908.60		6'500
1102	Gemeinde GIS	12'000		10'216.20		10'500	
1102.3150	Unterhalt GIS	12'000		10'216.20		10'500	
1103	Grundbuchamt	53'000	77'000	51'847.75	79'705.45	51'700	67'500
1103.3180	Gebührenaufwand	1'000		101.30		500	
1103.3181	Kosten Terris	4'000		3'832.95		4'000	
1103.3520	Anteil Grundbuchamt Gommiswald-Rieden	48'000		47'913.50		47'200	
1103.4310	Grundbuchgebühren		70'000		70'884.95		60'000
1103.4510	Rückerstattung von Kanton		7'000		8'820.50		7'500
1108	Übrige Rechtsaufsicht	300		270.00		300	
1108.3180	Eichwesen	300		270.00		300	
111	Polizei	12'500		12'531.85			
1110	Polizei	12'500		12'531.85			
1110.3510	Kostenanteil Kantonspolizei	12'500		12'531.85			
112	Rechtssprechung	600	100	900.00	150.00		
1120	Rechtssprechung	600	100	900.00	150.00		
1120.3010	Löhne Vermittler	500		800.00			
1120.3170	Spesenentschädigungen	100		100.00			
1120.4310	Gebühren		100		150.00		

Politische Gemeinde Rieden

Laufende Rechnung

Konto	Bezeichnung	Voranschlag 2009		Rechnung 2009		Voranschlag 2010	
		Aufwand	Ertrag	Aufwand	Ertrag	Aufwand	Ertrag
114	Feuerwehr	272'800	236'000	215'246.08	225'872.43	297'550	239'050
1140	Feuerwehr	91'800	55'000	51'244.29	61'870.64	113'500	55'000
1140.3180	Erstellung Gefahren- und Massnahmenplan	12'000		322.80		12'000	
1140.3520	Kostenanteil Feuerwehr Gommiswald-Rieden	62'800		45'921.49		62'800	
1140.3630	Gemeindebeitrag an...	11'000				33'700	
1140.3900	Intern verrechnete Verwaltungs- und...	1'000					
1140.3901	Intern verrechneter Beitrag an...	5'000		5'000.00		5'000	
1140.4300	Feuerwehrabgaben		55'000		61'870.64		55'000
1141	Feuerwehr Gommiswald-Rieden	181'000	181'000	164'001.79	164'001.79	184'050	184'050
1141.3010	Löhne, Sold	40'000		35'530.00		45'000	
1141.3011	Sold für Einsätze	15'000		19'430.00	280.00	15'000	
1141.3030	Sozialversicherungsbeiträge	1'000		839.65		1'000	
1141.3050	Unfall- und Krankenversicherungsbeiträge	1'000		0.35		1'000	
1141.3090	Ausbildungs- und Kurskosten	18'000		20'802.40	750.00	18'000	
1141.3091	Übriger Personalaufwand	6'000		4'753.60		4'000	
1141.3100	Büromaterial und Drucksachen	2'000		1'953.95		2'000	
1141.3110	Anschaffungen	15'000		13'455.70		16'000	
1141.3120	Wasser, Energie	3'000		2'007.25		3'000	
1141.3130	Verbrauchsmaterialien	8'000		4'812.14		6'550	
1141.3150	Unterhalt Maschinen, Geräte, Fahrzeuge	11'000		7'236.80		12'000	
1141.3160	Benützung regionale Übungsanlagen	3'500		2'447.50		3'000	
1141.3170	Spesenentschädigung	1'000		726.00		1'000	
1141.3180	Alarmierungssystem, Telefon	7'200		6'741.95	92.00	7'200	
1141.3181	Dienstleistungen durch Dritte	25'000		21'216.80		25'000	
1141.3182	Versicherungen, Abgaben	9'200		7'277.55		9'200	
1141.3190	Beiträge an Verbände	1'000		1'742.75		1'000	
1141.3360	Abschreibungen	10'000		10'000.00		10'000	
1141.3520	Hubretter	4'100		3'026.60		4'100	
1141.4340	Erträge aus Dienst- und Hilfeleistungen		16'000		24'077.00		16'000
1141.4350	Verkäufe		5'000		17'691.00		5'000
1141.4370	Bussen		500		-250.00		500
1141.4520	Kostenanteil Gommiswald		83'700		61'221.50		84'800

Politische Gemeinde Rieden

Laufende Rechnung

Konto	Bezeichnung	Voranschlag 2009		Rechnung 2009		Voranschlag 2010	
		Aufwand	Ertrag	Aufwand	Ertrag	Aufwand	Ertrag
1141.4521	Kostenanteil Rieden		62'800		45'921.49		63'650
1141.4610	Beitrag GVA		13'000	0.80	14'218.80		14'100
115	Militär	1'400		1'842.90		1'400	
1150	Militär	1'400		1'842.90		1'400	
1150.3140	Baulicher Unterhalt	1'000		1'447.20		1'000	
1150.3180	Versicherungen, Abgaben	400		395.70		400	
116	Zivilschutz	12'600	700	33'179.45	24'276.60	11'650	700
1160	Zivilschutz	12'600	700	33'179.45	24'276.60	11'650	700
1160.3010	Löhne	2'000		140.00		500	
1160.3030	Sozialversicherungsbeiträge	100		9.75		100	
1160.3090	Ausbildung und Kurse, übriger...	500		120.00			
1160.3100	Büromaterialien, Drucksachen	200				100	
1160.3120	Wasser, Energie	200		200.00		200	
1160.3180	Versicherungen, Abgaben	1'200		1'195.40		1'200	
1160.3181	Telefongebühren	300		378.00		400	
1160.3182	Dienstleistungen, Honorare	400		942.65		550	
1160.3520	Beitrag an Sanitätshilfestelle	300		72.80		300	
1160.3521	Beitrag ZSO Obersee - Ricken	7'400		7'170.85		8'300	
1160.3820	Einlage in Schutzraumreserve			22'950.00			
1160.4300	Schutzraumersatzabgaben				22'950.00		
1160.4600	Bundesbeiträge		700		700.00		700
1160.4820	Entnahme aus Schutzraumreserve				626.60		
12	Bildung	1'791'050		1'790'682.00	18'506.71	1'777'100	
121	Volksschule	1'790'750		1'790'400.00	18'506.71	1'776'800	
1210	Volksschule	1'790'750		1'790'400.00	18'506.71	1'776'800	
1210.3450	Steuerbedarf Primarschulgemeinde	1'160'750		1'160'400.00	10'980.97	1'161'700	
1210.3451	Steuerbedarf Oberstufenschulgem.	630'000		630'000.00	7'525.74	615'100	

Politische Gemeinde Rieden

Laufende Rechnung

Konto	Bezeichnung	Voranschlag 2009		Rechnung 2009		Voranschlag 2010	
		Aufwand	Ertrag	Aufwand	Ertrag	Aufwand	Ertrag
129	Übrige Bildungsstätten	300		282.00		300	
1290	Übrige Bildungsstätten	300		282.00		300	
1290.3650	Beitrag Elternschule	300		282.00		300	
13	Kultur, Freizeit	5'750		7'755.65	2'200.00	31'100	16'000
130	Kulturförderung	4'250		6'267.25	2'200.00	25'000	16'000
1300	Kulturförderung	4'250		6'267.25	2'200.00	25'000	16'000
1300.3620	Beitrag Ortsmuseum Kaltbrunn	750		967.25		1'000	
1300.3650	Beitrag an Dorfvereine	3'500		5'300.00	2'200.00	3'500	
1300.3651	Beitrag Weinbergkonzerte					1'000	
1300.3652	Beiträge an Dritte					16'000	
1300.3653	Beitrag an Städtbibliothek Uznach					3'500	
1300.4800	Entnahme Kulturfonds						16'000
131	Denkmalpflege, Heimatschutz					4'000	
1310	Denkmalpflege, Heimatschutz					4'000	
1310.3650	Beiträge an Private					4'000	
133	Parkanlage, Wanderwege	1'000		1'288.40		1'000	
1330	Parkanlage, Wanderwege	1'000		1'288.40		1'000	
1330.3140	Baulicher Unterhalt	1'000		1'288.40		1'000	
134	Sport	500		200.00		1'100	
1340	Sport	500		200.00		1'100	
1340.3650	Beiträge	500		200.00		1'100	
14	Gesundheit	19'600		19'357.68		23'200	
145	Ambulante Krankenpflege	18'900		19'204.93		22'500	

Politische Gemeinde Rieden

Laufende Rechnung

Konto	Bezeichnung	Voranschlag 2009		Rechnung 2009		Voranschlag 2010	
		Aufwand	Ertrag	Aufwand	Ertrag	Aufwand	Ertrag
1450	Ambulante Krankenpflege	18'900		19'204.93		22'500	
1450.3180	Dienstleistungen, Honorare	500		315.00		500	
1450.3520	Beitrag Mütter- und Väterberatung	3'300		3'215.00		3'300	
1450.3650	Beiträge Spitex-Verein U-G-E-R	15'100		15'674.93		18'700	
148	Lebensmittelkontrolle	200		152.75		200	
1480	Lebensmittelkontrolle	200		152.75		200	
1480.3520	Pilzkontrollstelle	200		152.75		200	
149	Übriges Gesundheitswesen	500				500	
1490	Übriges Gesundheitswesen	500				500	
1490.3650	Beiträge	500				500	
15	Soziale Wohlfahrt	215'600	51'000	270'833.67	96'158.20	210'000	63'000
150	Sozialversicherungen	57'300	3'000	63'125.65	6'798.20	10'000	10'000
1500	Sozialversicherungen	54'300		56'327.45			
1500.3611	Beitrag an EL	54'300		56'327.45			
1501	Krankenpflege, Grundversicherung	3'000	3'000	6'798.20	6'798.20	10'000	10'000
1501.3660	Prämien und Kostenbeteiligungen	3'000		6'798.20		10'000	
1501.4610	Beiträge SVA		3'000		6'798.20		10'000
153	Allgemeine Sozialhilfe	69'900	38'000	77'019.72	50'261.80	73'100	31'000
1530	Allgemeine Sozialhilfe	21'500		24'733.79		25'500	
1530.3520	Beitrag ZV Soziale Dienste	18'100		20'505.49		21'300	
1530.3522	Beitrag an regionales...	700		704.00		700	
1530.3610	Beitrag an Frauenhaus	200		192.60		200	
1530.3650	Beitrag an Pro Senectute	1'500		2'267.50		2'300	
1530.3660	Beitrag Altersbetreuung	1'000		1'064.20		1'000	

Politische Gemeinde Rieden

Laufende Rechnung

Konto	Bezeichnung	Voranschlag 2009		Rechnung 2009		Voranschlag 2010	
		Aufwand	Ertrag	Aufwand	Ertrag	Aufwand	Ertrag
1531	Vormundschaftsbehörde					7'200	
1531.3180	Dienstleistungen und Honorare					1'000	
1531.3520	Beitrag reg. Vormundschaftsbehörde G-E-R					6'200	
1532	Asylsuchende	48'000	38'000	52'285.93	50'261.80	40'000	31'000
1532.3660	Unterbringung Asylsuchende	48'000		51'404.90	2'200.00	40'000	
1532.4360	Rückerstattungen		26'000	797.80	26'636.50		2'000
1532.4610	Staatsbeiträge		12'000	83.23	21'425.30		29'000
1533	Ausgewiesene Asylsuchende (NEE)	400				400	
1533.3650	Allgemeine Beiträge	400				400	
154	Kinder und Jugendliche	16'100		34'384.10	14'651.00	19'200	
1540	Kinder und Jugendliche	16'100		17'460.10		19'200	
1540.3521	Regionale Jugendhilfe G-E-R	3'900		2'975.35		4'000	
1540.3522	Beitrag Chinderhus Rosengarten	500		2'893.65		2'900	
1540.3523	Beitrag Schulsozialarbeit	11'400		11'356.80		12'000	
1540.3650	Beitrag an Kinderschutzzentrum	300		234.30		300	
1541	Alimentenbevorschussungen			16'924.00	14'651.00		
1541.3660	Alimentenbevorschussungen			16'924.00			
1541.4360	Rückerstattungen				14'651.00		
155	Invalidität	1'200		1'201.00		1'200	
1550	Invalidität	1'200		1'201.00		1'200	
1550.3650	Beiträge Institutionen	1'200		1'201.00		1'200	
157	Altersheim, Pflegeheim	1'100		1'088.00		1'500	
1570	Altersheim, Pflegeheim	1'100		1'088.00		1'500	
1570.3520	Beitrag Pflegezentrum Linthgebiet	1'100		1'088.00		1'500	

Politische Gemeinde Rieden

Laufende Rechnung

Konto	Bezeichnung	Voranschlag 2009		Rechnung 2009		Voranschlag 2010	
		Aufwand	Ertrag	Aufwand	Ertrag	Aufwand	Ertrag
158	Finanzielle Sozialhilfe	70'000	10'000	94'015.20	24'447.20	105'000	22'000
1581	Ortsbürger	60'000		67'835.65	11'603.00	70'000	4'000
1581.3620	Unterstützungen in anderen Gemeinden	40'000		43'398.95		45'000	
1581.3660	Unterstützung in der Gemeinde	20'000		24'436.70		25'000	
1581.4360	Rückerstattungen von Unterstützten				516.45		
1581.4361	Rückerstattung übrige				1'990.30		2'000
1581.4610	Rückerstattungen vom Kanton				9'096.25		2'000
1582	Kantonsbürger			1'797.60	2'240.30	10'000	3'000
1582.3660	Unterstützungen in der Gemeinde			1'797.60		10'000	
1582.4360	Rückerstattungen von Unterstützten				2'240.30		
1582.4620	Rückerstattungen von Gemeinden						3'000
1583	Bürger anderer Kantone	10'000	10'000	8'401.20	5'993.95	5'000	1'000
1583.3660	Unterstützungen in der Gemeinde	10'000		8'401.20		5'000	
1583.4360	Rückerstattungen von Unterstützten				802.75		
1583.4620	Rückerstattungen von Gemeinden		10'000		5'191.20		1'000
1584	Ausländer			15'980.75	4'609.95	20'000	14'000
1584.3660	Unterstützungen in der Gemeinde			15'980.75		20'000	
1584.4361	Rückerstattungen übrige				4'609.95		14'000
16	Verkehr	231'800	43'400	238'588.23	43'570.70	264'400	37'900
162	Gemeindestrassen	220'800	43'400	222'564.23	43'129.60	248'400	37'900
1621	Unterhalt Strassen, Brücken, Plätze	220'800	43'400	222'564.23	43'129.60	248'400	37'900
1621.3010	Löhne	95'000		96'786.70	256.00	100'000	
1621.3030	Sozialversicherungsbeiträge	7'400		7'675.10		7'500	
1621.3040	Personalversicherungsbeiträge	10'700		10'675.65		8'700	
1621.3050	Unfall- und Krankenversicherungsbeiträge	2'300		2'188.80	905.60	1'300	
1621.3090	Übriger Personalaufwand			410.55		500	
1621.3110	Anschaffungen Mobilien	2'500				500	
1621.3120	Strom für Strassenbeleuchtung	2'500		2'671.25		2'700	

Politische Gemeinde Rieden

Laufende Rechnung

Konto	Bezeichnung	Voranschlag 2009		Rechnung 2009		Voranschlag 2010	
		Aufwand	Ertrag	Aufwand	Ertrag	Aufwand	Ertrag
1621.3121	Wasser, Energie	3'300		3'146.80		3'300	
1621.3130	Bau- und Verbrauchsmaterial	4'000		4'789.75		6'500	
1621.3140	Baulicher Strassenunterhalt	2'000		9'374.40	6'000.00	5'000	
1621.3141	Baulicher Unterhalt Strassenbeleuchtung	4'000		1'716.20		2'500	
1621.3142	Winterdienst	30'000		30'370.95		35'000	
1621.3143	Signalisierung, Markierung	1'000					
1621.3144	Strassenbezeichnungen und Hausnummern	200				8'000	
1621.3145	Strassensanierungen	28'500		28'500.00		28'500	
1621.3150	Unterhalt Mobilien	3'000		2'276.60		3'000	
1621.3160	Mieten für Maschinen	400		220.00		400	
1621.3170	Spesenentschädigungen	500				500	
1621.3180	Dienstleistungen, Honorare	4'000		2'118.15		15'000	
1621.3181	Versicherungen, Abgaben	3'600		3'574.40		3'600	
1621.3182	Telefongebühren	300		216.80		300	
1621.3931	Beitrag an Strassenentwässerung	15'600		15'600.00		15'600	
1621.4340	Erträge aus Dienstleistungen		12'000		4'551.20		5'000
1621.4361	Rückerstattung übrige				2'600.00		
1621.4610	Beiträge des Kantons		19'400	252.13	17'900.00		17'900
1621.4900	Intern verrechnete Verwaltungs- und...		12'000		10'916.80		15'000
165	Öffentlicher Verkehr	11'000		16'024.00	441.10	16'000	
1650	Öffentlicher Verkehr	11'000		16'024.00	441.10	16'000	
1650.3610	Beitrag öffentlicher Verkehr	11'000		16'024.00	441.10	16'000	
17	Umwelt, Raumordnung	490'800	474'000	547'803.25	528'841.55	501'300	480'000
170	Wasserversorgung Spezialfinanzierung	200'100	200'100	221'639.55	221'639.55	206'600	206'600
1700	Wasserversorgung Spezialfinanzierung	200'100	200'100	221'639.55	221'639.55	206'600	206'600
1700.3090	Ausbildungs- und Kurskosten					100	
1700.3110	Anschaffung von Mobilien und Maschinen	1'000				3'000	
1700.3120	Wasser, Energie	12'000		17'481.95		9'300	
1700.3130	Bau- und Verbrauchsmaterial	500				500	
1700.3140	Baulicher Unterhalt	10'000		4'154.75		46'500	

Politische Gemeinde Rieden

Laufende Rechnung

Konto	Bezeichnung	Voranschlag 2009		Rechnung 2009		Voranschlag 2010	
		Aufwand	Ertrag	Aufwand	Ertrag	Aufwand	Ertrag
1700.3180	Dienstleistungen, Versicherungen	25'000		17'181.70		28'500	
1700.3182	Katasterpläne	1'000		1'206.45		1'200	
1700.3360	Abschreibungen	49'200		49'200.00		45'000	
1700.3520	Defizitanteil Zweckverband...	55'000		49'106.40		50'000	
1700.3810	Einlage in Spezialfinanzierung	22'400		55'611.15			
1700.3900	Intern verrechneter Personalaufwand	10'000		8'516.80		8'500	
1700.3910	Intern verrechneter Sachaufwand	2'000		2'000.00		2'000	
1700.3930	Intern verrechnete Kapitalzinsen	12'000		11'570.15		12'000	
1700.4340	Wassergebühren		155'000	5'610.20	161'977.00		155'000
1700.4360	Rückerstattungen				1'448.05		200
1700.4390	Anschlussbeiträge		40'000		52'604.50		40'000
1700.4620	Hydrantenbeitrag Kaltbrunn		100		110.00		100
1700.4830	Entnahme aus Spezialfinanzierung						6'300
1700.4910	Hydrantenbeitrag Rieden		5'000		5'500.00		5'000
171	Abwasserbeseitigung Spezialfinanzierung	230'700	230'700	260'093.95	260'093.95	230'700	230'700
1710	Abwasserbeseitigung Spezialfinanzierung	230'700	230'700	260'093.95	260'093.95	230'700	230'700
1710.3120	Wasser, Energie	1'000		1'029.35		1'000	
1710.3140	Unterhalt Kanäle	25'000		20'173.90		25'000	
1710.3180	Versicherungen, Abgaben	1'000		913.80		1'000	
1710.3181	Dienstleistungen und Honorare	6'000		4'734.95		3'000	
1710.3360	Ordentliche Abschreibungen	60'900		60'900.00		56'000	
1710.3520	Abwasserverband Obersee	108'400		98'715.70		108'500	
1710.3810	Einlage in Spezialfinanzierung	14'400		62'905.45		22'200	
1710.3930	Intern verrechnete Kapitalzinsen	14'000		10'720.80		14'000	
1710.4340	Abwassergebühren		175'000		171'538.95		175'000
1710.4341	Benützungsgebühren		100		100.00		100
1710.4390	Anschlussbeiträge		40'000		72'855.00		40'000
1710.4391	Beitrag an Strassenentwässerung		15'600		15'600.00		15'600
172	Abfallbeseitigung Spezialfinanzierung	32'200	32'200	32'171.55	32'171.55	29'000	29'000
1720	Abfallbeseitigung Spezialfinanzierung	32'200	32'200	32'171.55	32'171.55	29'000	29'000
1720.3100	Büromaterial, Drucksachen					900	

Politische Gemeinde Rieden

Laufende Rechnung

Konto	Bezeichnung	Voranschlag 2009		Rechnung 2009		Voranschlag 2010	
		Aufwand	Ertrag	Aufwand	Ertrag	Aufwand	Ertrag
1720.3150	Unterhalt Behälter und Container	500				500	
1720.3180	Versicherungen, Abgaben	300		262.50		400	
1720.3181	Aufwand für Spezialabfahren	15'000		11'053.65		13'000	
1720.3182	Dienstleistungen, Honorare					700	
1720.3650	Beitrag Papiersammlung	500		3'491.80		3'500	
1720.3810	Einlage in Spezialfinanzierung	10'900		12'363.60			
1720.3900	Intern verrechneter Personalaufwand	5'000		5'000.00		10'000	
1720.4340	Kehrichtgrundgebühr		14'500		14'720.00		18'500
1720.4360	Rückerstattungen		2'000		2'011.90		2'000
1720.4520	Rückerstattung KSGL		14'500		14'502.55		
1720.4810	Entnahme aus Spezialfinanzierung						7'500
1720.4930	Intern verrechnete Kapitalzinsen		1'200		937.10		1'000
173	Übriger Umweltschutz	2'000		1'755.80		2'000	
1730	Übriger Umweltschutz	2'000		1'755.80		2'000	
1730.3130	Bau- und Verbrauchsmaterialien	500		351.20		500	
1730.3510	Entsorgung Sonder- und Giftabfälle	700		698.60		700	
1730.3520	Beitrag an Chemiewehrstützpunkt	800		706.00		800	
174	Friedhof, Bestattung	3'600		8'138.80	1'600.00	8'600	
1740	Friedhof, Bestattung	3'600		8'138.80	1'600.00	8'600	
1740.3010	Löhne			88.50			
1740.3130	Verbrauchsmaterial	1'500		819.30		1'500	
1740.3140	Baulicher Unterhalt	500		59.80		500	
1740.3180	Bestattungskosten, Leichenschau	1'500		5'628.20		5'000	
1740.3181	Versicherungen, Abgaben	100		43.00		100	
1740.3900	Interne Verrechnung Personalkosten			1'500.00		1'500	
1740.4340	Grabtaxen				1'600.00		
177	Raumplanung	5'000		5'554.60		5'400	
1770	Raumplanung	5'000		5'554.60		5'400	
1770.3620	Beitrag an Regionalplanung	5'000		5'554.60		5'400	

Politische Gemeinde Rieden

Laufende Rechnung

Konto	Bezeichnung	Voranschlag 2009		Rechnung 2009		Voranschlag 2010	
		Aufwand	Ertrag	Aufwand	Ertrag	Aufwand	Ertrag
178	Naturschutz	17'200	11'000	18'449.00	13'336.50	19'000	13'700
1780	Naturschutz	17'200	11'000	18'449.00	13'336.50	19'000	13'700
1780.3010	Löhne, Sitzungs- und Taggelder			120.00		200	
1780.3180	Dienstleistungen, Honorare	600		235.00		600	
1780.3181	Lebensraumberuhigungsmassnahmen	1'600		1'171.00		1'200	
1780.3650	Beitrag zur Abgeltung ökologischer...	15'000		16'923.00		17'000	
1780.4360	Rückerstattungen				235.00		600
1780.4600	Bundesbeitrag		8'000		7'221.00		7'200
1780.4610	Staatsbeitrag		3'000		5'880.50		5'900
18	Volkswirtschaft	40'200	6'200	38'125.80	5'091.35	33'100	13'200
180	Landwirtschaft	9'200		8'161.85	133.60	8'600	
1800	Landwirtschaft	8'500		7'860.05	133.60	8'100	
1800.3010	Löhne	1'200		806.25		1'200	
1800.3180	Dienstleistungen, Honorare	1'300		1'434.40		1'500	
1800.3181	Viehschauen	2'400		2'384.45		2'400	
1800.3521	Betriebskostenbeiträge...	1'200		858.50		1'000	
1800.3610	Beitrag an Tierseuchenkasse	2'000		1'459.25		1'500	
1800.3650	Beiträge	400		917.20	133.60	500	
1801	Notschlachtlokal	700		301.80		500	
1801.3520	Beitrag an Notschlachtlokal	700		301.80		500	
181	Forstwirtschaft	27'000		27'247.20		22'000	8'500
1810	Forstwirtschaft	27'000		27'247.20		22'000	8'500
1810.3610	Revierbeförsterung	27'000		27'247.20		22'000	
1810.4360	Rückerstattungen						8'500
182	Jagd, Fischerei, Tierschutz		2'200		2'241.00		2'200

Politische Gemeinde Rieden

Laufende Rechnung

Konto	Bezeichnung	Voranschlag 2009		Rechnung 2009		Voranschlag 2010	
		Aufwand	Ertrag	Aufwand	Ertrag	Aufwand	Ertrag
1820	Jagd, Fischerei, Tierschutz		2'200		2'241.00		2'200
1820.4410	Jagdpachtzinsen		2'200		2'241.00		2'200
183	Tourismus, Kommunale Werbung	4'000	4'000	2'716.75	2'716.75	2'500	2'500
1830	Tourismus, Kommunale Werbung	4'000	4'000	2'716.75	2'716.75	2'500	2'500
1830.3111	Internetauftritt (Homepage)	1'500		1'216.75		2'000	
1830.3650	Beiträge	2'500		1'500.00		500	
1830.4800	Entnahme aus Kulturfonds		4'000		2'716.75		2'500
19	Finanzen	305'800	3'068'600	608'362.16	3'279'877.57	321'100	3'077'400
190	Gemeindesteuern	9'000	2'262'100	5'666.38	2'340'230.08	16'000	2'087'900
1900	Gemeindesteuern	9'000	2'262'100	5'666.38	2'340'230.08	16'000	2'087'900
1900.3290	Vergütungen Steuervorauszahlungen	6'000		5'965.72		6'000	
1900.3300	Abschreibungen	3'000		-424.34		10'000	
1900.4000	Einkommens- und Vermögensteuern		2'027'000		2'092'501.37		1'880'000
1900.4001	Nach- und Strafsteuern		500				500
1900.4020	Grundsteuern		152'000		157'796.10		130'000
1900.4040	Handänderungssteuern		70'000		77'813.45		65'000
1900.4060	Hundesteuern		3'600	125.00	3'505.00		3'400
1900.4210	Verzugszinsen		9'000		8'614.16		9'000
191	Finanzausgleich		647'400	80'578.00	646'164.00		764'200
1910	Finanzausgleich 1. Stufe		397'200		395'900.00		498'600
1910.4440	Ressourcenausgleichsbeitrag		113'200		113'000.00		178'000
1910.4441	Sonderlastenausgleichsbeitrag Schule		183'900		182'800.00		214'100
1910.4442	Sonderlastenausgleich Weite		100'100		100'100.00		106'500
1911	Finanzausgleich 2. Stufe		250'200	80'578.00	250'264.00		265'600
1911.4440	Ausgleichsbeitrag partieller...		250'200	80'578.00	250'264.00		265'600
193	Einnahmeanteile	700	106'100	474.30	155'138.75	700	100'100

Politische Gemeinde Rieden

Laufende Rechnung

Konto	Bezeichnung	Voranschlag 2009		Rechnung 2009		Voranschlag 2010	
		Aufwand	Ertrag	Aufwand	Ertrag	Aufwand	Ertrag
1930	Einnahmeanteile	700	106'100	474.30	155'138.75	700	100'100
1930.3300	Abschreibungen	700		-2'535.75		700	
1930.4410	Steuern juristischer Personen		11'000		11'823.05		11'000
1930.4411	Grundstückgewinnsteuern		85'000		126'163.95		80'000
1930.4413	Motorfahrzeugsteuern		100	1'493.40	1'618.40		100
1930.4414	Quellensteuern natürlicher Personen		7'000		11'789.05		7'000
1930.4415	Quellensteuern auf Vorsorgeleistungen		3'000		2'227.65		2'000
1930.4417	Wirtschaftspatenttaxen			1'516.65	1'516.65		
194	Liegenschaften Finanzvermögen	2'100	9'700	19'495.35	19'060.00	28'600	27'400
1940	Garagen Kilianwiese	2'100	9'700	10'310.00	10'310.00	14'800	14'800
1940.3120	Wasser, Energie	2'000		1'748.90		2'000	
1940.3140	Baulicher Unterhalt					10'000	
1940.3180	Versicherungen, Abgaben	100		335.45		300	
1940.3820	Einlage in Vorfinanzierung			5'426.65			
1940.3930	Intern verrechneter Zinsaufwand			2'489.00		2'500	
1940.4230	Mietzinseinnahmen		9'700	310.00	10'310.00		10'000
1940.4820	Entnahme aus Vorfinanzierung						4'800
1941	Wohnung Felsenburg			9'185.35	8'750.00	13'800	12'600
1941.3130	Verbrauchsmaterial					500	
1941.3140	Baulicher Unterhalt			4'522.70		6'000	
1941.3180	Kabelfernsehen					200	
1941.3181	Versicherungen, Abgaben			192.65		500	
1941.3930	Intern verrechneter Zinsaufwand			4'470.00		6'600	
1941.4230	Mietzinseinnahmen				7'670.00		11'000
1941.4360	Rückerstattungen				1'080.00		1'600
195	Zinsen	78'000	36'300	138'799.05	99'440.74	75'800	45'400
1950	Zinsen	78'000	36'300	138'799.05	99'440.74	75'800	45'400
1950.3210	Kurzfristige Schulden	500		86.65		500	
1950.3220	Mittel- und langfristige Schulden	72'000		133'497.90	60'383.90	70'000	

Politische Gemeinde Rieden

Laufende Rechnung

Konto	Bezeichnung	Voranschlag 2009		Rechnung 2009		Voranschlag 2010	
		Aufwand	Ertrag	Aufwand	Ertrag	Aufwand	Ertrag
1950.3800	Zins aus Erbschaft	1'200		964.70		1'000	
1950.3810	Zins Fond Birchquelle	3'300		3'312.70		3'300	
1950.3930	Intern verrechneter Zinsaufwand	1'000		937.10		1'000	
1950.4200	Flüssige Mittel		5'000		3'131.79		5'000
1950.4210	Guthaben		5'000		6'425.10		5'000
1950.4260	Dividende VRSG-Aktien		300		250.00		300
1950.4930	Intern verrechnete Kapitalzinsen		26'000		29'249.95		35'100
196	Erträge ohne Zweckbindung		7'000		19'844.00		19'000
1960	Erträge ohne Zweckbindung		7'000		19'844.00		19'000
1960.4390	Bonifikation SAK		7'000		19'844.00		19'000
199	Abschreibungen auf Verwaltungsvermögen	216'000		363'349.08		200'000	33'400
1990	Abschreibungen auf Verwaltungsvermögen	216'000		363'349.08		200'000	33'400
1990.3310	Ordentliche Abschreibungen	216'000		248'868.55		200'000	
1990.9120	Jahresüberschuss			114'480.53			33'400

Politische Gemeinde Rieden

Investitionsrechnung

Konto	Bezeichnung	Voranschlag 2009		Rechnung 2009		Voranschlag 2010	
		Aufwand	Ertrag	Aufwand	Ertrag	Aufwand	Ertrag
1	Politische Gemeinde	1'630'800	445'900	769'150.45	181'958.45	1'582'900	473'700
10	Bürgerschaft, Behörden, Verwaltung	150'000		80'066.60		70'000	
102	Gemeinderat, Kommissionen	150'000		80'066.60		70'000	
1021	Gemeindevereinigungen	150'000		80'066.60		70'000	
1021.5810	Planungskosten	150'000		80'066.60		70'000	
11	Öffentliche Sicherheit	110'700	47'400	68'945.95	74'949.35	55'000	
110	Rechtsaufsicht	30'000	47'400	14'808.40	30'159.35	20'000	
1101	Grundbuchvermessung	30'000	47'400	14'808.40	30'159.35	20'000	
1101.5800	Amtliche Vermessung	30'000		14'808.40		20'000	
1101.6600	Bundesbeiträge		29'800		17'880.20		
1101.6610	Staatsbeiträge		17'600		12'279.15		
114	Feuerwehr	80'700		54'137.55	44'790.00	35'000	
1140	Feuerwehr	80'700		54'137.55	44'790.00	35'000	
1140.5060	Anschaffung Atemschutzgeräte	25'700		54'137.55	30'934.20		
1140.5630	Investitionsbeitrag Hydrantenleitung Gnippenweid	35'000				35'000	
1140.5632	Investitionsbeitrag Hydrantenleitung Frigaden	20'000					
1140.6420	Rückerstattungen				13'855.80		
16	Verkehr					140'000	140'000
162	Gemeindestrassen					140'000	140'000
1620	Gemeindestrassen					140'000	140'000
1620.5011	Sanierung Schiblenstrasse					140'000	
1620.6100	Perimeterbeiträge						95'400
1620.6620	Gemeindebeitrag						28'000
1620.6621	Gemeindebeitrag Perimeter						16'600

Politische Gemeinde Rieden

Investitionsrechnung

Konto	Bezeichnung	Voranschlag 2009		Rechnung 2009		Voranschlag 2010	
		Aufwand	Ertrag	Aufwand	Ertrag	Aufwand	Ertrag
17	Umwelt, Raumordnung	1'115'100	398'500	365'537.90	107'009.10	1'277'900	333'700
170	Wasserversorgung Rieden	805'100	398'500	319'246.00	91'741.10	572'900	333'700
1700	Wasserversorgung Rieden	805'100	398'500	319'246.00	91'741.10	572'900	333'700
1700.5010	Hydrantennetzerweiterung Schauenberg	43'000		24'242.25	1'652.85		
1700.5011	Hydrantenleitung Gnippenweid	365'000		4'119.35		365'000	
1700.5013	Hydrantennetzerweiterung Gnippen-Frigaden-Wilderau	200'000		108'436.15		92'000	
1700.5017	Beitrag an Sanierung Abgabestation Schafacher	161'500		116'091.30		45'400	
1700.5018	Sanierung Quelfassung Marxen					70'500	
1700.5030	Beitrag an Filtrierungsanlage	35'600		33'009.40			
1700.6100	Baubeiträge Gnippenweid		230'000				230'000
1700.6310	Rückerstattungen		36'500		36'105.85		
1700.6601	Bundesbeitrag Sanierung Reservoir Fuchsegg			33'347.55	43'398.40		
1700.6610	Beitrag GVA Hydrantennetzerweiterung Schauenberg		11'000				11'000
1700.6611	Beitrag GVA Hydrantenleitung Gnippendweid		35'000				35'000
1700.6615	Beitrag GVA Hydrantenleitung Gnippen-Frigaden-Wilderau		20'000				4'000
1700.6616	Beitrag GVA an Betriebsleitsystem WV				10'584.00		
1700.6621	Gemeindebeitrag Hydrantennetzerweiterung Schauenberg		11'000				
1700.6623	Gemeindebeitrag Hydrantenleitung Gnippenweid		35'000				35'000
1700.6624	Gemeindebeitrag Hydrantenleitung Gnippen-Frigaden-Wilderau		20'000				
1700.6626	Gemeindebeitrag an Abgabestation Schafacher						18'700
171	Abwasserbeseitigung	290'000		23'347.65	13'011.00	520'000	
1710	Abwasserbeseitigung	290'000		23'347.65	13'011.00	520'000	
1710.5010	Kanalisation Schiblen	235'000		3'713.00		340'000	
1710.5011	Kanalisation Schauenberg	30'000		19'634.65			
1710.5012	Kanalisation Salenstrasse					180'000	
1710.5014	Leitungssanierungen	25'000					
1710.6310	Rückerstattungen				13'011.00		
174	Friedhof, Bestattungen					150'000	

Investitionsrechnung

Konto	Bezeichnung	Voranschlag 2009		Rechnung 2009		Voranschlag 2010	
		Aufwand	Ertrag	Aufwand	Ertrag	Aufwand	Ertrag
1740	Friedhof, Bestattungen					150'000	
1740.5010	Erweiterung Urnenwand					150'000	
177	Raumplanung	20'000		22'944.25	2'257.00	35'000	
1770	Raumplanung	20'000		22'944.25	2'257.00	35'000	
1770.5810	Ortsplanung	20'000		22'937.25		35'000	
1770.6610	Kantonsbeiträge			7.00	2'257.00		
19	Finanzen	255'000		254'600.00		40'000	
194	Liegenschaften Finanzvermögen	255'000		254'600.00		40'000	
1940	Liegenschaften Finanzvermögen	255'000		254'600.00		40'000	
1940.5030	Sanierungsarbeiten Wohnung Felsenburg					40'000	
1940.5090	Kauf Wohnung und Garage Felsenburg	255'000		254'600.00			

Bestandesrechnung per 31. Dezember 2009

Konto		Anfangsbestand per 01.01.2009 in CHF	Veränderungen		Endbestand per 31.12.2009 in CHF
			Zuwachs in CHF	Abgang in CHF	
1	Aktiven	4'657'238.19	10'668'058.18	10'613'864.14	4'657'238.19
10	Finanzvermögen	1'874'682.30	10'129'689.43	10'039'118.84	1'965'252.89
100	Flüssige Mittel	584'218.00	6'971'181.19	6'925'189.95	630'209.24
101	Guthaben	980'602.87	2'980'052.95	3'107'440.46	763'215.36
102	Anlagen	304'500.00	254'600.00		559'100.00
108	Transitorische Aktiven	5'361.43	13'855.29	6'488.43	12'728.29
11	Ordentliches Verwaltungsvermögen	1'683'257.15	230'775.30	394'893.60	1'519'139.05
110	Sachgüter	1'342'494.85	23'203.35	214'700.00	1'150'998.20
112	Investitionsbeiträge	258'904.05		45'024.35	213'879.70
113	übrige aktivierten Ausgaben	81'858.25	207'572.15	135'169.25	154'261.15
13	Verwaltungsvermögen von Spezialfinanzierungen	1'099'298.74	307'593.25	179'851.70	1'227'040.29
130	Sachgüter	928'030.14	307'593.25	149'740.70	1'085'882.69
133	Übrige aktivierte Ausgaben	171'268.60		30'111.00	141'157.60
2	Passiven	4'657'238.19	12'764'988.93	12'710'794.89	4'711'432.23
20	Fremdkapital	3'946'712.94	12'476'141.15	12'576'612.54	3'846'241.55
200	Laufende Verpflichtungen	811'369.43	12'178'302.80	12'245'763.52	743'908.71
201	Kurzfristige Schulden	103'164.00	80'578.00	103'164.00	80'578.00
202	Mittel- und Langfristige Schulden	2'840'000.00	127'839.00	60'000.00	2'907'839.00
204	Rückstellungen	27'671.69	-385.15	500.00	26'786.54
208	Transitorische Passiven	164'507.82	89'806.50	167'185.02	87'129.30
28	Sondervermögen	647'277.03	174'367.25	134'182.35	687'461.93
280	Zweckbestimmte Zuwendungen	163'260.10	5'947.90	2'716.75	166'491.25
281	Verpflichtungen für Spezialfinanzierungen	284'266.68	130'880.20		415'146.88
282	Verpflichtungen für Vorfinanzierungen	179'245.55	37'539.15	131'465.60	85'319.10
283	Rücklagen für Investitionen	20'504.70			20'504.70
29	Eigenkapital	63'248.22	114'480.53		177'728.75
290	Eigenkapital	63'248.22	114'480.53		177'728.75

Politische Gemeinde Rieden

Abschreibungsplan 2010

Verwaltungsvermögen	Beschluss-jahr	%	Buchwert 01.01.2009	Nettoinve- stitionen 2009	Abschreibung 2009	Buchwert 31.12.2009	Abschreibung 2010
Total			2'782'555.89	332'592.00	368'968.55	2'746'179.34	310'643.00
Tiefbauten			341'550.50	0.00	82'300.00	259'250.50	44'710.70
Neubau Parkplatzanlage	1983	15	10'810.70	0.00	1'600.00	9'210.70	9'210.70
Sanierung Zelgstrasse	1995	15	14'487.45	0.00	2'200.00	12'287.45	1'800.00
Sanierung Dorfplatz	2002	15	207'992.30	0.00	64'200.00	143'792.30	21'500.00
Urnennischen / Friedhofmauer	1992	10	39'712.60	0.00	4'000.00	35'712.60	3'500.00
Ausbau Bergstrasse	1993/1995	15	68'547.45	0.00	10'300.00	58'247.45	8'700.00
Hochbauten			921'165.45	0.00	100'700.00	820'465.45	85'528.80
Zivilschutzanlage	1984	10	13'928.80	0.00	10'000.00	3'928.80	3'928.80
Verwaltungsgebäude	1990/1993	10	907'236.65	0.00	90'700.00	816'536.65	81'600.00
Mobilien, Maschinen, Fahrzeuge			79'778.90	23'203.35	31'700.00	71'282.25	32'003.50
EDV-Netzwerk	2006	35	17'903.50	0.00	7'000.00	10'903.50	10'903.50
Kommunalfahrzeug	2004	35	42'075.40	0.00	14'700.00	27'375.40	9'600.00
Mannschaftstransporter Feuerwehr	2005	35	19'800.00	0.00	10'000.00	9'800.00	3'400.00
Atenschutzgeräte Feuerwehr	2009	35	0.00	23'203.35	0.00	23'203.35	8'100.00
Investitionsbeiträge			258'904.05	-13'855.80	31'168.55	213'879.70	22'200.00
Trottoir Staatsstrasse	1992	15	17'073.20	0.00	2'600.00	14'473.20	2'200.00
Ausbau Lochbach	1994	10	21'111.00	0.00	2'100.00	19'011.00	1'900.00
Beitrag Reservoir Fuchsegg	1996	10	71'212.50	-13'855.80	7'100.00	50'256.70	5'000.00
Beitrag Hydrantenleitung Bitziweid-Dorf	1998	10	27'998.00	0.00	2'800.00	25'198.00	2'500.00
Beitrag Hydrantenleitung Dorfplatz	2003	10	4'868.55	0.00	4'868.55	0.00	0.00
Beitrag Hydrantenleitung Dorfstrasse	2003	10	10'491.80	0.00	1'100.00	9'391.80	1'000.00
Beitrag Notwasser	2005	10	73'190.00	0.00	7'300.00	65'890.00	6'600.00
Sanierung Pflegeheim Linthgebiet	2005	10	32'959.00	0.00	3'300.00	29'659.00	3'000.00
Planungen			81'858.25	85'402.90	13'000.00	154'261.15	25'900.00
Grundbuchvermessung	2006	35	44'879.95	-15'350.95	0.00	29'529.00	10'300.00
Revision Ortsplanung	2006	35	36'978.30	20'687.25	13'000.00	44'665.55	15'600.00
Gemeindevereinigung G-E-R	2009	0	0.00	80'066.60	0.00	80'066.60	0.00
Verwaltungsvermögen Spezialfinanzierung			1'099'298.74	237'841.55	110'100.00	1'227'040.29	100'300.00
Ausbauten ARA Obersee	1993	10	25'514.70	0.00	2'800.00	22'714.70	2'300.00
Reservoir Fuchsegg	2007	10	32'831.30	-10'050.85	3'300.00	19'480.45	1'900.00
Sanierung Reservoir Bitziweid	2006	10	81'683.10	0.00	8'100.00	73'583.10	7'400.00
Hydrantenleitung Schauenberg	2007	10	27'481.80	22'589.40	2'700.00	47'371.20	4'700.00
Hydrantenleitung Gnippenweid	2008	10	15'455.25	4'119.35	1'500.00	18'074.60	1'800.00
Hydrantennetzerweiterung Frigaden	2009	10	0.00	108'436.15	0.00	108'436.15	0.00
Sanierung Abgabestation Schafacher	2009	10	0.00	116'091.30	0.00	116'091.30	0.00
Leitungssanierungen Kanalisation	2002	10	65'555.00	0.00	6'600.00	58'955.00	5'900.00
Kanalisation Bachwegen	2002	10	15'870.05	0.00	1'600.00	14'270.05	1'400.00
Hydrantenleitung Dorfplatz	2003	10	29'600.60	0.00	3'000.00	26'600.60	2'700.00
Kanalisation Dorfplatz	2003	10	218'828.05	0.00	22'000.00	196'828.05	19'700.00
Hydrantenleitung Dorfstrasse	2003	10	58'312.00	0.00	5'800.00	52'512.00	5'300.00
Hydrantenleitung Hauptstrasse	2003	10	14'185.90	0.00	1'400.00	12'785.90	1'300.00
Notwasserverbindung	2005	10	83'807.60	0.00	8'400.00	75'407.60	7'500.00
Beitrag an Filtrieranlage	2005	10	150'953.44	-13'680.45	15'000.00	122'272.99	12'200.00
Kanalisation Schwendi	2005	10	30'616.65	0.00	3'100.00	27'516.65	2'800.00
Kanalisation Schiblen	2007	10	32'101.65	3'713.00	3'200.00	32'614.65	3'300.00
Kanalisation Schauenberg	2007	10	45'233.05	19'634.65	4'500.00	60'367.70	6'000.00
Genereller Entwässerungsplan (GEP)	1997	10	109'832.75	0.00	11'000.00	98'832.75	9'900.00
Leitungskataster	2005	10	61'435.85	-13'011.00	6'100.00	42'324.85	4'200.00

Ordentliche Abschreibung Gemeindehaushalt
 Ordentliche Abschreibung Feuerwehr
 Ordentliche Abschreibung Wasserversorgung
 Ordentliche Abschreibung Abwasserversorgung

198'843.00
 11'500.00
 44'800.00
 55'500.00



Ferienplan Schuljahr 2010/2011

Schulbeginn: Montag, 9. August 2010

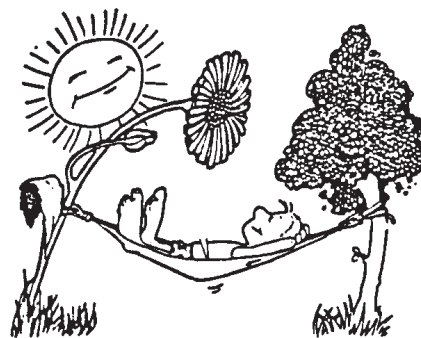
erster Ferientag

letzter Ferientag

Herbstferien	Samstag	25.09.2010	Sonntag	17.10.2010
Weihnachtsferien	Freitag	24.12.2010	Sonntag	02.01.2011
Winterferien	Samstag	29.01.2011	Sonntag	06.02.2011
Frühlingsferien	Samstag	09.04.2011	Ostermontag	25.04.2011
Sommerferien	Samstag	09.07.2011	Sonntag	14.08.2011

Zusätzlich frei:

03.03.2011	Schmutziger Donnerstagnachmittag
07.03.2011	Fasnachtsmontag (ganzer Tag)
01.06.2011	Mittwochvormittag vor Auffahrt
03.06.2011	Freitag nach Auffahrt



Schulbeginn Schuljahr 2011/12: Montag, 15. August 2011

Die Eltern haben seit dem 1.8.95 das Recht, ihre Kinder pro Schuljahr max. zwei Halbtage (oder einen ganzen Tag) für private Anlässe aus der Schule zu nehmen. Voraussetzung ist eine **schriftliche** Orientierung an die Klassenlehrkraft, **mindestens fünf Tage** vor der Absenz. Die Befreiung vor oder nach den Ferien ist uneingeschränkt zulässig.